

HOTĂRÂRE
privind aprobarea organigramei și a statului de funcții
ale Poliției Comunitare a Municipiului Pitești

Consiliul Local al Municipiului Pitești întrunit în ședință ordinară;
Luând în discuție:

- Expunerea de motive a Primarului municipiului Pitești;
- Raportul nr.14637/04.03.2008 al Serviciului Management Resurse Umane;
- Avizele comisiilor de specialitate ale consiliului local cuprinse în rapoartele nr.18573/2008, nr. 18574/2008, nr. 18575/2008, nr. 18576/2008 și nr. 18577/2008;
- Avizul nr. 1427899/13.03.2008 al Agenției Naționale a Funcționarilor Publici, înregistrat la Poliția Comunitară a Municipiului Pitești sub nr. 1066/18.03.2008;

Având în vedere prevederile art. 24 din Hotărârea Guvernului României nr. 281/1993 cu privire la salarizarea personalului din unitățile bugetare și ale art. 36 alin.(3) lit."b" din Legea nr.215/2001, republicată;

În temeiul dispozițiilor art. 45 alin.(1) din Legea administrației publice locale nr.215/2001, republicată,

HOTĂRĂȘTE:

Art.1 Aprobarea organigramei Poliției Comunitare a Municipiului Pitești, potrivit anexei nr.1.

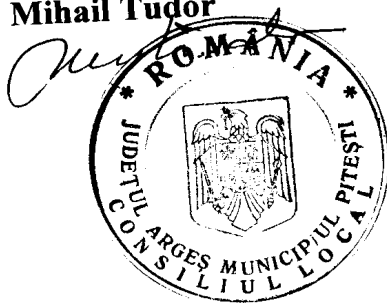
Art.2 Aprobarea statului de funcții al Poliției Comunitare a Municipiului Pitești, potrivit anexei nr.2.

Anexele nr. 1 și nr. 2 fac parte integrantă din prezenta hotărâre.

Art.3 Poliția Comunitară a Municipiului Pitești va aduce la îndeplinire dispozițiile prezentei hotărâri care va fi comunicată acestuia și Serviciului Management Resurse Umane de către Secretarul municipiului Pitești.

Hotărârea intră în vigoare după obținerea avizului Agenției Naționale a Funcționarilor Publici.

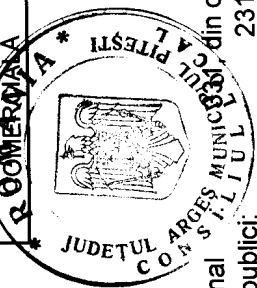
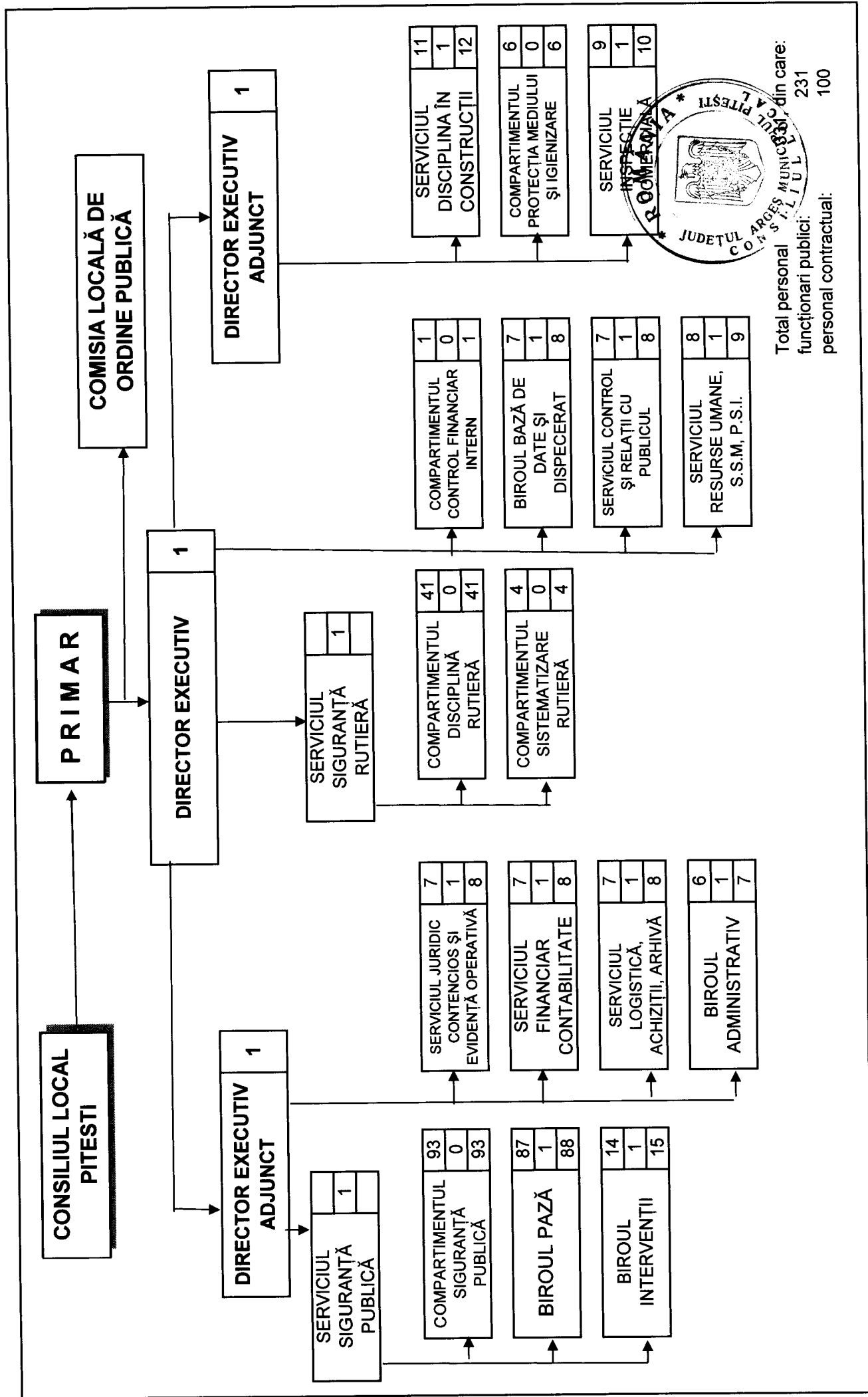
PREȘEDINTE DE ȘEDINȚĂ,
Mihail Tudor



Contrasemnarea
SECRETAR,
Iosiv Corbureanu

Pitești
Nr. 95 din 26.03.2008

**ORGANIGRAMA ȘI NUMĂRUL DE PERSONAL AL
POLIȚIEI COMUNITARE A MUNICIPIULUI PITEȘTI**



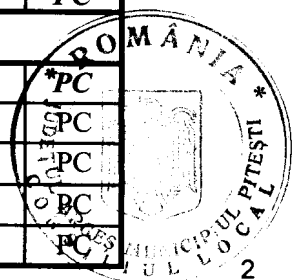
Total personal funcționari publici: 231
personal contractual: 100

STAT DE FUNCȚII
al Poliției Comunitare a Municipiului Pitești

Compartiment/funcții	Clasa profesională	Nivel studii	Grad / Treapta profesională	Nr. Posturi	Tip funcție
DIRECTOR EXECUTIV	I	S	Superior	1	FP
DIRECTOR EXECUTIV ADJUNCT	I	S	Superior	1	FP
DIRECTOR EXECUTIV ADJUNCT	I	S	Superior	1	FP
Serviciul Siguranță Rutieră					
Șef Serviciu	I	S	Superior	1	FP
Compartiment Disciplină Rutieră – 41 posturi					
Inspector	I	S	Debutant	3	FP
Referent	III	M	Superior	5	FP
Referent	III	M	Principal	8	FP
Referent	III	M	Asistent	19	FP
Referent	III	M	Debutant	6	FP
Compartiment Sistematizare Rutieră - 4 posturi					
Consilier	I	S	Superior	1	FP
Consilier	I	S	Principal	1	FP
Referent de specialitate	II	SSD	Principal	1	FP
Referent	III	M	Asistent	1	FP
Compartimentul Control Financiar Intern - 1 posturi					
Inspector	I	S	Superior	1	FP
Biroul Bază de Date și Dispecerat - 8 posturi					
Șef Birou	I	S	Superior	1	FP
Consilier	I	S	Principal	1	FP
Referent	III	M	Asistent	2	FP
Referent	III	M	Debutant	4	FP
Serviciul Control și Relații cu Publicul - 8 posturi					
Șef Serviciu	I	S	Superior	1	FP
Consilier	I	S	Superior	1	FP
Consilier	I	S	Principal	1	FP
Consilier	I	S	Debutant	1	FP
Referent	III	M	Superior	1	FP
Referent	III	M	Principal	1	FP
Consilier	I	S	Principal	1	FP
Secretar – dactilograf, dactilograf		M	I	1	PC
Serviciul Resurse Umane, Sănătatea și Securitatea în Muncă, P.S.I. – 9 posturi					
Șef Serviciu	I	S	Superior	1	FP
Consilier	I	S	Superior	1	FP
Consilier	I	S	Principal	1	FP
Consilier	I	S	Asistent	1	FP
Consilier	I	S	Principal	1	FP
Inspector	I	S	Debutant	1	FP
Referent	III	M	Superior	1	FP
Medic	I	S		1	PC
Asistent medical		PL	Principal	1	PC



Serviciul Siguranță Publică					
Şef Serviciu	I	S	Superior	1	FP
Compartimentul Siguranță Publică - 93 posturi					
Inspector	I	S	Superior	1	FP
Inspector	I	S	Debutant	1	FP
Referent de specialitate	II	SSD	Superior	3	FP
Referent	III	M	Superior	10	FP
Referent	III	M	Principal	15	FP
Referent	III	M	Asistent	59	FP
Referent	III	M	Debutant	4	FP
Biroul Pază – 88 posturi					
Şef Birou -inspector specialitate		S	IA	1	PC
Inspector		M	IA	1	PC
Sef formatie paza		M	I	5	PC
Paznic		G-M	I	48	PC
Paznic		G-M	II	33	PC
Biroul Interventii – 15 posturi					
Sef Birou	I	S	Superior	1	FP
Inspector	I	S	Debutant	2	FP
Referent	III	M	Superior	3	FP
Referent	III	M	Principal	3	FP
Referent	III	M	Asistent	4	FP
Referent	III	M	Debutant	2	FP
Seviciul Juridic-Contencios și Evidență Operativă – 8 posturi					
Şef Serviciu	I	S	Superior	1	FP
Consilier juridic	I	S	Principal	1	FP
Consilier juridic	I	S	Asistent	1	FP
Consilier juridic	I	S	Debutant	1	FP
Referent	III	M	Superior	2	FP
Referent	III	M	Principal	2	FP
Serviciul Financiar-Contabilitate –8 posturi					
Şef Serviciu- contabil şef	I	S	Superior	1	FP
Consilier	I	S	Superior	1	FP
Consilier	I	S	Debutant	1	FP
Referent	III	M	Superior	1	FP
Referent	III	M	Principal	2	FP
Referent	III	M	Asistent	1	FP
Referent	III	M	Superior	1	FP
Serviciul Logistică, Achiziții, Arhivă - 8 posturi					
Şef Serviciu – inspector specialitate		S	Superior	1	FP
Inspector		S	Asistent	2	FP
Inspector		S	Debutant	2	FP
Referent		SSD	Superior	1	FP
Armurier		M	I	1	PC
Arhivar		M	I	1	PC
Biroul Administrativ – 7 posturi					
Sef Birou – inspector specialitate		S	IA	1	PC
Magaziner		M	I	1	PC
Muncitor calificat		G-M	III	1	PC
Şofer		G-M	I	2	PC
Îngrijitor		G	I	2	PC



Serviciul Disciplina în Construcții – 12 posturi

Șef serviciu	I	S	Superior	I	FP
Inspector	I	S	Superior	2	FP
Inspector	I	S	Principal	1	FP
Inspector	I	S	Asistent	2	FP
Referent	III	M	Superior	2	FP
Referent	III	M	Principal	1	FP
Referent	III	M	Asistent	3	FP

Compartiment Protecția Mediului și Igienizare – 6 posturi

Inspector	I	S	Superior	2	FP
Inspector	I	S	Asistent	1	FP
Inspector	I	S	Debutant	2	FP
Referent	III	M	Superior	1	FP

Serviciul Inspecție Comercială – 10 posturi

Șef Serviciu	I	S	Superior	I	FP
Inspector	I	S	Superior	3	FP
Inspector	I	S	Principal	1	FP
Inspector	I	S	Debutant	3	FP
Referent	III	M	Superior	2	FP

TOTAL POSTURI**331****notă:**

FP- functionar public

231 FP

PC- personal contractual

100 PC

