

HOTĂRÂRE
privind aprobarea organigramei și a statului de funcții ale
Poliției Locale a Municipiului Pitești

Consiliul Local al Municipiului Pitești întrunit în ședință ordinară;
Luând în discuție:

- Expunerea de motive a Primarului Municipiului Pitești;
- Raportul nr.2280/18.01.2011 al Serviciului Management Resurse Umane, Calitate, Protecție Civilă din cadrul aparatului de specialitate al Primarului Municipiului Pitești;
 - Avizele comisiilor de specialitate ale consiliului local cuprinse în rapoartele nr. 2785/2011, nr. 2786/2011, nr. 2787/2011, nr. 2788/2011 și nr. 2789/2011;
 - Adresa nr.156/17.01.2011 a Poliției Locale a Municipiului Pitești înregistrată la Primăria Municipiului Pitești sub nr.2274/18.01.2011;
 - Avizul nr. 871521/19.01.2011 al Agenției Naționale a Funcționarilor Publici;

Văzând prevederile Legii nr.155/2010 a poliției locale și ale H.G.R. nr.1332/2010 privind aprobarea Regulamentului-cadru de organizare și funcționare a poliției locale;

În temeiul dispozițiilor art.45 alin.(1) din Legea administrației publice locale nr. 215/2001, republicată, cu modificările și completările ulterioare,

HOTĂRĂȘTE :

Art.1 Se aprobă organigrama Poliției Locale a Municipiului Pitești, potrivit anexei nr.1.

Art.2 Se aprobă statul de funcții al Poliției Locale a Municipiului Pitești, potrivit anexei nr.2.

Anexele nr.1 și nr.2 fac parte integrantă din prezenta hotărâre.

Art.3 Poliția Locală a Municipiului Pitești va aduce la îndeplinire dispozițiile prezentei hotărâri, care va fi comunicată acesteia și Serviciului Management Resurse Umane, Calitate, Protecție Civilă de către Secretarul Municipiului Pitești.

PREȘEDINTE DE ȘEDINȚĂ,

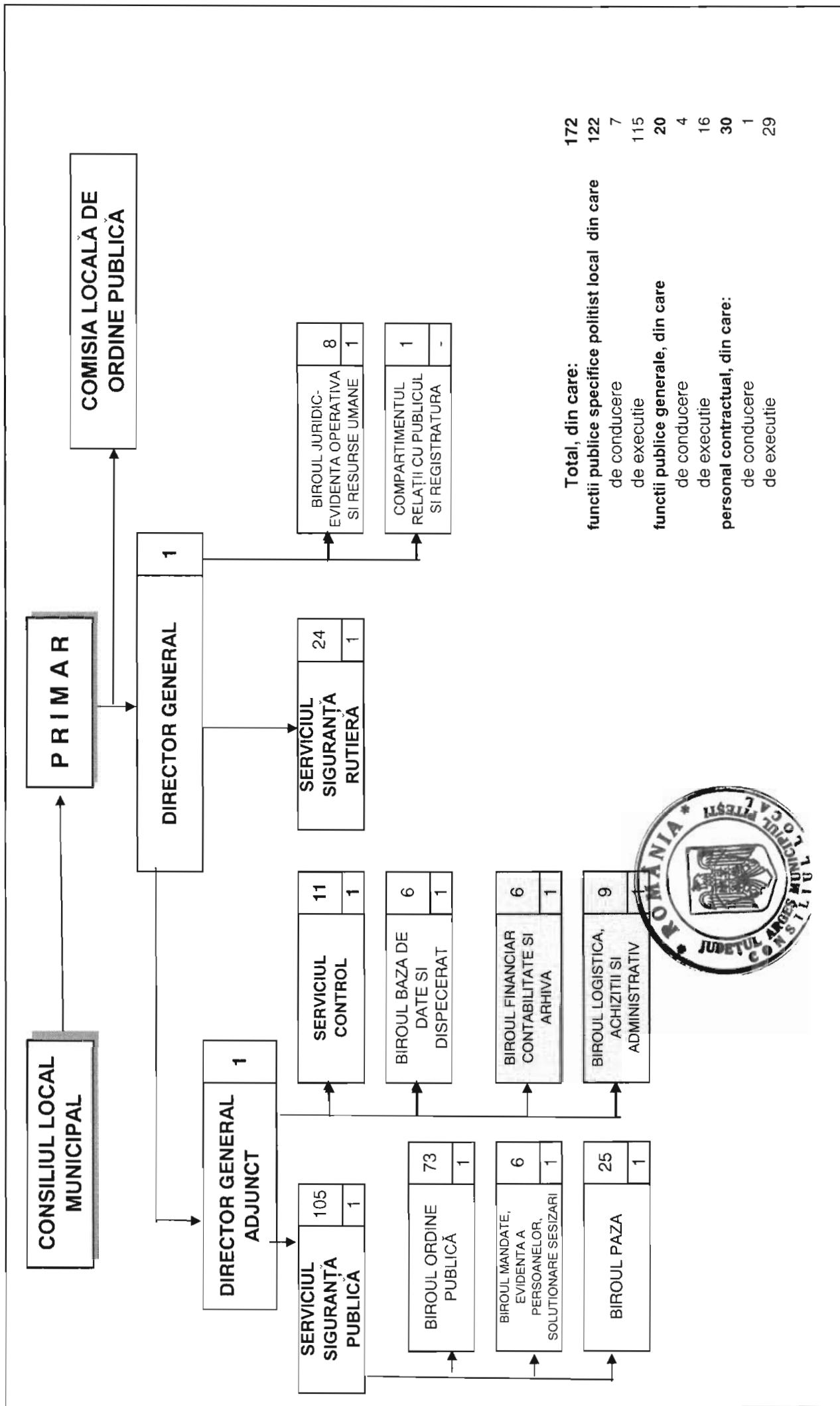
Nicolae-Valeriu Zărnescu



Contrasemnează:
SECRETAR,
Iosiv Cerbureanu

**ORGANIGRAMA
POLIȚIEI LOCALE A MUNICIPIULUI PITESTI**

Anexa nr. 1 la H.C.L. nr. 31/27.01.2011



Total, din care:

functii publice specifice politist local din care
 de conducere 172
 de executie 122

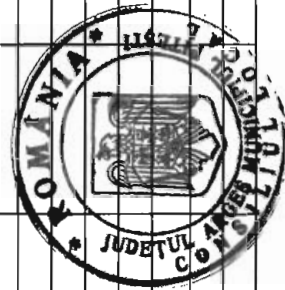
functii publice generale, din care
 de conducere 7
 de executie 115

personal contractual, din care:
 de conducere 20
 de executie 4
 de conducere 16
 de conducere 30
 de conducere 1
 de executie 29



STAT LA FUNCTII

nr crt	Nume și prenume	Funcția publică			clasa	grad profesional	nivelul studiilor	Funcția contractuală		grad/treapta profesională	nivelul studiilor	nivelul de salarizare
		de conducere	de executie/nivel de salarizare	de conducere				de executie				
1		director general - pol local de conducere			I	S					II	
2		director gen adj - pol local de conducere			I	S					II	
	SERVICIUL SIGURANTA RUTIERA											
3		sef serviciu - politist local de conducere			I	S					II	
4			politist local		I	S	principal					
5			politist local		I	S	asistent					
6			politist local		I	S	asistent					
7			politist local		III	M	superior					
8			politist local		III	M	superior					
9			politist local		III	M	superior					
10			politist local		III	M	principal					
11			politist local		III	M	principal					
12			politist local		III	M	principal					
13			politist local		III	M	principal					
14			politist local		III	M	principal					
15			politist local		III	M	asistent					
16			politist local		III	M	asistent					
17			politist local		III	M	asistent					
18			politist local		III	M	asistent					
19			politist local		III	M	asistent					
20			politist local		III	M	asistent					
21			politist local		III	M	asistent					
22			politist local		III	M	asistent					
23			politist local		III	M	asistent					
24			politist local		III	M	asistent					
25			politist local		III	M	asistent					
26			politist local		III	M	asistent					
	BIROUL JURIDIC, EVIDENTA OPERATIVA SI RESURSE UMANE											
27		sef birou			I	S					II	
28		consilier juridic			I	S	asistent					



nr crt	Nume și prenume	Funcția publică		Clasa	grad profesional	nivelul studiilor	Funcția contractuală		grad/trupa profesională	nivelul studiilor	nivelul de salarizare
		de conducere	de execuție/nivel de salarizare				de conducere	de execuție			
29			consilier juridic	I	debutant	S					
30			referent	III	superior	M					
31			consilier	I	superior	S					
32			consilier	I	asistent	S					
33			referent	III	superior	M					
34			referent de specialitate	II	superior	SSD					
COMP. RELATII CU PUBLICUL SI REGISTRATURA											
35			referent	III	principal	M					
SERVICIUL SIGURANTA PUBLICA											
36			sef serviciu - politist local de conducere	I		S					II
BIROUL ORDINE PUBLICA											
37			sef birou - politist local de conducere	I		S					II
38			politist local	I	superior	S					
39			politist local	I	asistent	S					
40			politist local	I	asistent	S					
41			politist local	II	superior	SS					
42			politist local	III	superior	M					
43			politist local	III	superior	M					
44			politist local	III	superior	M					
45			politist local	III	superior	M					
46			politist local	III	superior	M					
47			politist local	III	superior	M					
48			politist local	III	superior	M					
49			politist local	III	superior	M					
50			politist local	III	principal	M					
51			politist local	III	principal	M					
52			politist local	III	principal	M					
53			politist local	III	principal	M					
54			politist local	III	principal	M					
55			politist local	III	principal	M					
56			politist local	III	principal	M					
57			politist local	III	principal	M					
58			politist local	III	principal	M					



nr crt	Nume și prenume	Funcția publică		clasa	grad profesional	nivelul studiilor	Funcția contractuală		grad/treapta profesională	nivelul studiilor	nivelul de salarizare
		de conducere	de execuție/nivel de salarizare				de conducere	de execuție			
59				III	principal	M					
60				III	principal	M					
61				III	asistent	M					
62				III	asistent	M					
63				III	asistent	M					
64				III	asistent	M					
65				III	asistent	M					
66				III	asistent	M					
67				III	asistent	M					
68				III	asistent	M					
69				III	asistent	M					
70				III	asistent	M					
71				III	asistent	M					
72				III	asistent	M					
73				III	asistent	M					
74				III	asistent	M					
75				III	asistent	M					
76				III	asistent	M					
77				III	asistent	M					
78				III	asistent	M					
79				III	asistent	M					
80				III	asistent	M					
81				III	asistent	M					
82				III	asistent	M					
83				III	asistent	M					
84				III	asistent	M					
85				III	asistent	M					
86				III	asistent	M					
87				III	asistent	M					
88				III	asistent	M					
89				III	asistent	M					
90				III	asistent	M					
91				III	asistent	M					



nr crt	Nume și prenume	Funcția publică			Clasa	grad profesional	nivelul studiilor	Funcția contractuală		grad/treapta profesională	nivelul studiilor	nivelul de salarizare
		de conducere	de executie/nivel de salarizare	de conducere				de executie				
92					III	asistent	M					
93					III	asistent	M					
94					III	asistent	M					
95					III	asistent	M					
96					III	asistent	M					
97					III	asistent	M					
98					III	asistent	M					
99					III	asistent	M					
100					III	asistent	M					
101					III	asistent	M					
102					III	asistent	M					
103					III	asistent	M					
104					III	asistent	M					
105					III	asistent	M					
106					III	asistent	M					
107					III	asistent	M					
108					III	asistent	M					
109					III	asistent	M					
BIROUL MANDATE, EVIDENTA A PERSOANELOR, SOLUTIONARE SESIZARI												
110					I		S					
111					I	asistent	S					
112					III	superior	M					
113					III	superior	M					
114					III	superior	M					
115					III	asistent	M					
BIROUL PAZA												
116								sef birou	inspector	IA	S	II
117									paznic		M	
118									paznic		G-M	
119									paznic		G-M	
120									paznic		G-M	
121									paznic		G-M	
122									paznic		G-M	



nr crt	Nume și prenume	Funcția publică			Clasa	grad profesional	nivelul studiilor	Funcția contractuală		grad/treapta profesională	nivelul studiilor	nivelul de salarizare
		de conducere	de executie/nivel de salarizare	de conducere				de executie				
123												
124												
125												
126												
127												
128												
129												
130												
131												
132												
133												
134												
135												
136												
137												
138												
139												
140												
	BIROUL BAZA DATE, DISPECERAT											
141					I			sef birou				
142					III	asistent		politist local			S	II
143					III	asistent		politist local			M	
144					III	asistent		politist local			M	
145					III	asistent		politist local			M	
146					III	asistent		politist local			M	
	SERVICIUL CONTROL											
147					I			sef serviciu - politist local de conducere			S	II
148					I	superior		politist local			S	
149					I	principal		politist local			S	
150					I	asistent		politist local			S	
151					I	asistent		politist local			S	
152					III	superior		politist local			M	
153					III	superior		politist local			M	



nr crt	Nume și prenume	Funcția publică		clasa	grad profesional	nivelul studiilor	Funcția contractuală		grad/treapta profesională	nivelul studiilor	nivelul de salarizare
		de conducere	de execuție/nivel de salarizare				de conducere	de execuție			
154		inalt funcționar public				M					
155			politist local	III	principal						
156			politist local	III	asistent						
157			politist local	I	principal	S					
			politist local	III	superior	M					
	BIROUL FINANCIAR CONTABILITATE, ARHIVA										
158			sef birou	I		S					II
159			consilier	I	superior	S					
160			consilier	I	principal	S					
161			consilier	I	asistent	S					
162			referent	III	principal	M					
163											M
	BIROUL LOGISTICA, ACHIZITII SI ADMINISTRATIV										
164			sef birou	I		S					II
165			inspector	I	principal	S					
166			inspector	I	asistent	S					
167			referent de specialitate	II	superior	SSD					
168			inspector	I	principal	S					
169											munc III M
170											magaziner M
171											ingrijitor M
172											sofer I M

NOTA

TOTAL personal, din care:

Funcții publice specifice politist local, din care

* de conducere

* de execuție

Funcții publice generale, din care

* de conducere

* de execuție

Personal contractual, din care

* de conducere

* de execuție

172

122

7

115

20

4

16

30

1

29

