

HOTĂRÂRE

privind solicitarea adresată ministrului educației naționale pentru emiterea avizului conform în vederea schimbării destinației imobilului situat la parterul căminului care aparține Liceului Tehnologic "Dacia" din Pitești, str. Henri Coandă nr. 4, județul Argeș

Consiliul Local al municipiului Pitești întrunit în ședință ordinară;

Luând în discuție:

- Expunerea de motive a Primarului Municipiului Pitești;
- Raportul nr. 33881/08.08.2013 al Arhitectului șef din cadrul aparatului de specialitate al Primarului Municipiului Pitești;
- Avizele comisiilor de specialitate ale consiliului local cuprinse în rapoartele nr. 35688/2013, nr. 35689/2013, nr. 35690/2013, nr. 35691/2013 și nr. 35984/2013;
- Adresa nr. 1442/17.04.2013 a Liceului Tehnologic "Dacia" din Pitești;

Văzând prevederile art. 112 alin. (6) din Legea educației naționale nr. 1/2011, cu modificările și completările ulterioare, precum și prevederile art. 36 alin. (2) lit. "c" din Legea administrației publice locale nr. 215/2001, republicată, cu modificările și completările ulterioare;

În temeiul dispozițiilor art. 45 alin. (1) din Legea administrației publice locale nr. 215/2001, republicată, cu modificările și completările ulterioare,

HOTĂRĂȘTE:

Art. 1. Se solicită ministrului educației naționale avizul conform în vederea schimbării destinației imobilului situat la parterul căminului care aparține Liceului Tehnologic "Dacia" din Pitești, str. Henri Coandă nr. 4, județul Argeș, având datele de identificare în anexa ce face parte integrantă din prezenta hotărâre.

Art. 2. Arhitectul șef din cadrul aparatului de specialitate al Primarului Municipiului Pitești va aduce la îndeplinire dispozițiile prezentei hotărâri, care va fi comunicată acestuia de către Secretarul Municipiului Pitești.

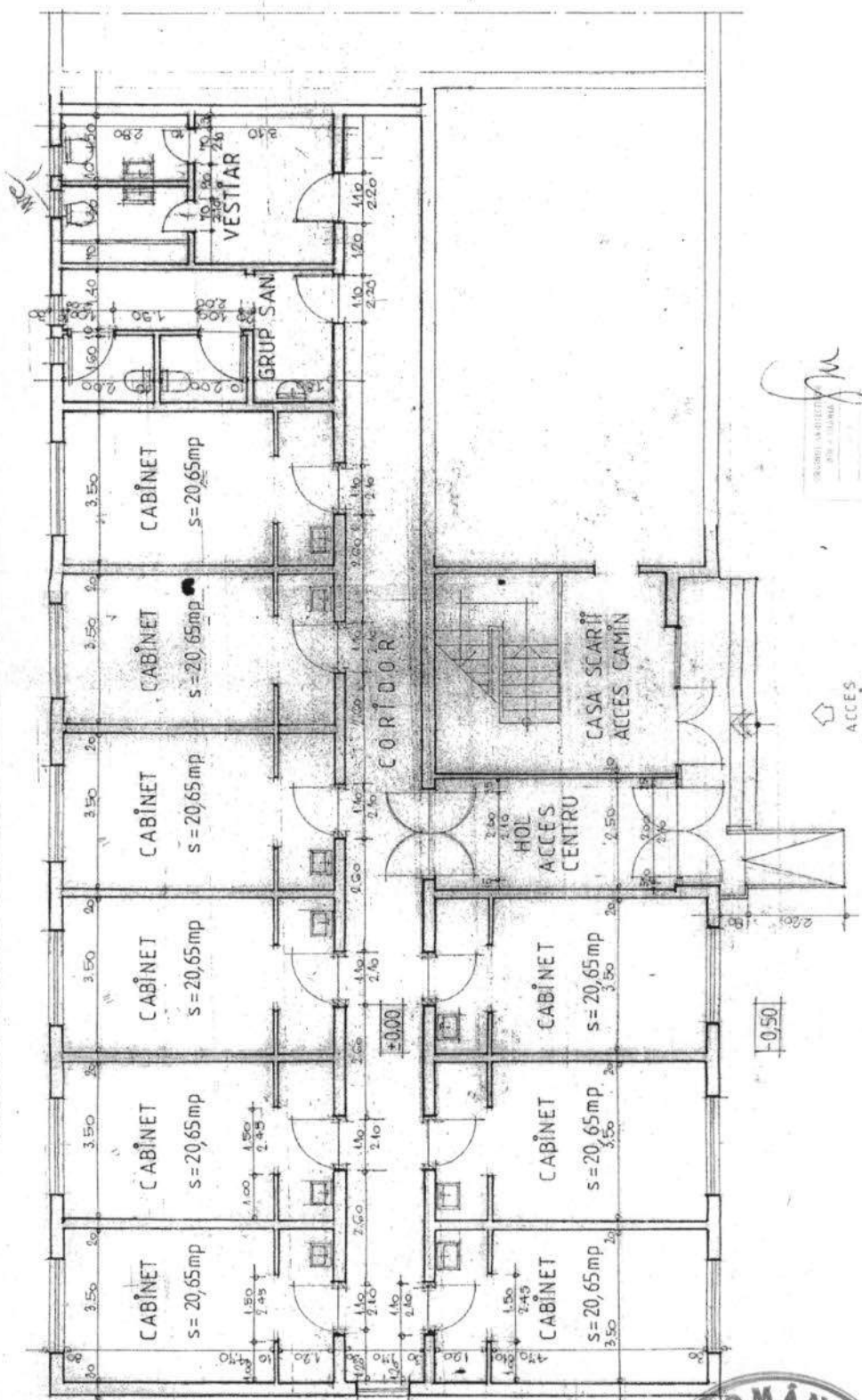
**PREȘEDINTE DE ȘEDINȚĂ,
Gheorghe Dinescu**



**Contrasemnează:
p. SECRETAR,
Iosiv Cebureanu**

Anexa la HCL nr. 261/29.08.2013

RELEVEU PARTER
scara 1:100
CAMIN - LICEUL TEHNOLOGIC DACIA PITESTI
SPATIILE PENTRU CARE SE SOLICITA SCHIMBAREA DESTINATIEI



Handwritten signature and stamp of the architect.

ACCES
CENTRU MEDICAL
HANDICAPATI

ACCES
CAMIN

