

HOTĂRÂRE
privind trecerea din domeniul public al municipiului Pitești,
în domeniul privat al municipiului Pitești, al unui imobil – teren în zona str. Bănăni

Consiliul Local al Municipiului Pitești întrunit în ședință ordinară;

Având în vedere:

- Expunerea de motive a Primarului municipiului Pitești;
- Raportul nr. 16169/11.03.2008 al Direcției Patrimoniu și Dezvoltare Locală;
- Avizele comisiilor de specialitate ale consiliului local cuprinse în rapoartele nr.18573/2008, nr. 18574/2008, nr. 18575/2008, nr. 18576/2008 și nr. 18577/2008;
- Solicitarea domnului Sandu Corneliu domiciliat în Pitești, cartier Trivale, bl. D4, sc.B, ap.12.

- Decizia civilă nr. 814/R/18.05.2006 emisă de Curtea de Apel Pitești.

Văzând prevederile art. 36 alin. (1) lit. "c" din Legea nr. 215/2001, republicată, ale Legii nr. 213/1998 privind proprietatea publică și regimul juridic al acesteia, precum și ale procesului-verbal al Executorului Judecătoresc Fieraru Eugen înregistrat sub nr. 10215/14.02.2008 la Primăria Municipiului Pitești;

În temeiul dispozițiilor art. 45 alin. (1) din Legea administrației publice locale nr.215/2001, republicată,

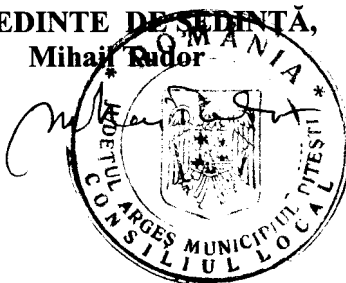
HOTĂRĂȘTE:

Art. 1. (1) Se dezafectează de la domeniul public al Municipiului Pitești și se trece în domeniul privat al Municipiului Pitești, imobilul – teren în suprafață totală de 1,7 ha potrivit anexei la prezenta hotărâre.

(2) Imobilul – teren prevăzut la alin. (1) se radiază din inventarul bunurilor aparținând domeniului public al Municipiului Pitești, prin grija Direcției Patrimoniu și Dezvoltare Locală.

Art. 2. Direcția Patrimoniu și Dezvoltare Locală, Serviciul Juridic și Serviciul de Aplicare a Legilor Proprietății vor aduce la îndeplinire dispozițiile prezentei hotărâri, care le va fi comunicată acestora, precum și domnului Sandu Marian, domiciliat în Pitești, cartier Trivale, bl. D4, sc. B, ap.12, de către Secretarul municipiului Pitești.

PREȘEDINTE DE ȘEDINȚĂ,
Mihail Rador



Contrasemnează:
SECRETAR,
Iosiv Cerbureanu

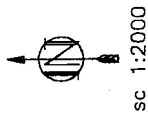
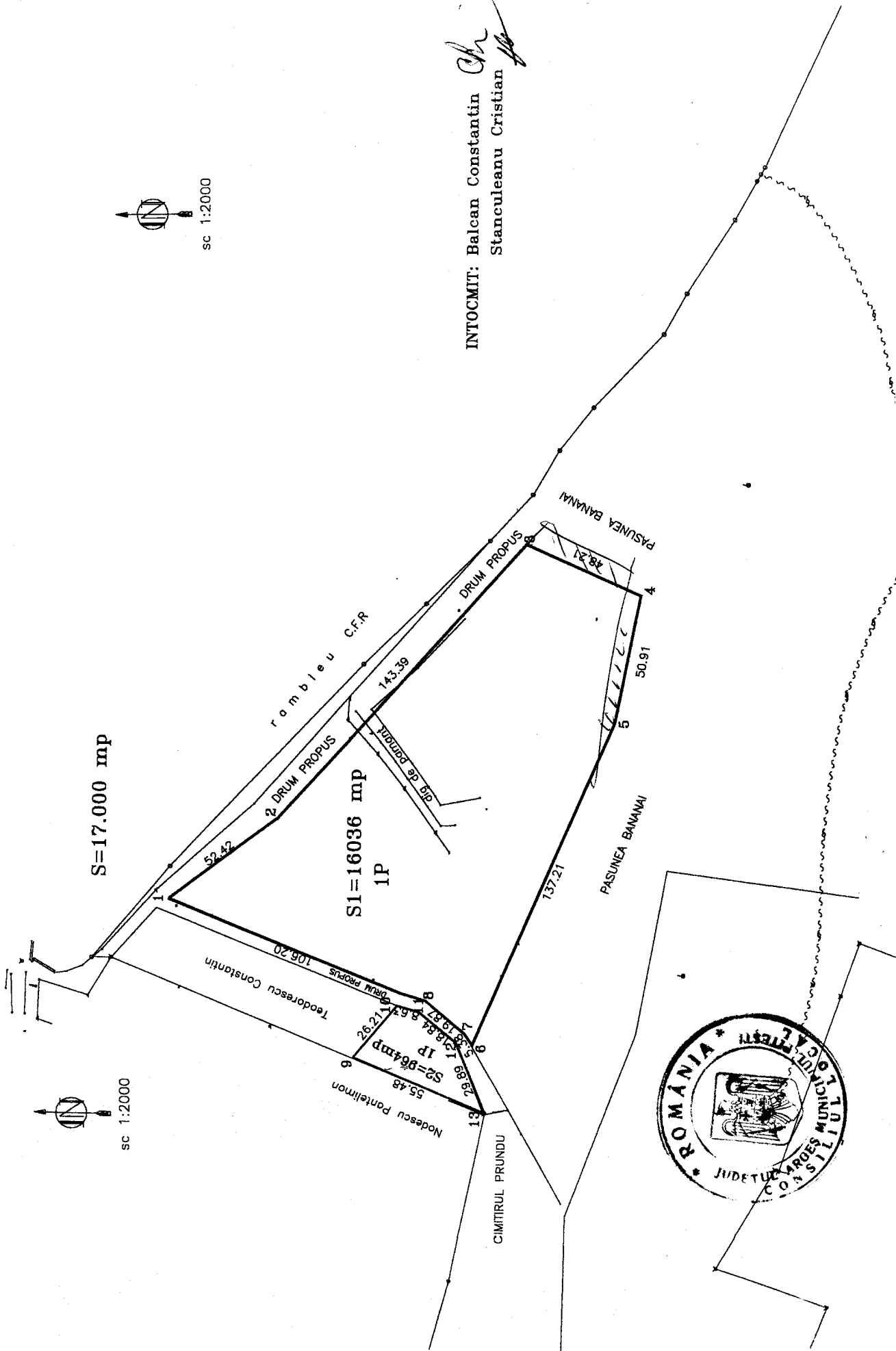
Pitești
Nr. 130 din 26.03.2008

ANEXA

LA HC.L.nr. 130/26.03.2008

PLAN DE AMPLASAMENT SI DELIMITARE A CORPULUI DE PROPRIETATE
PASUNEA BANANAI, MUN. PITESTI, JUD. ARGES

SCARA 1:2000



INTOCMIT: Balcan Constantin
Stanculeanu Cristian

