

HOTĂRÂRE

privind modificarea și completarea H.C.L. nr.167/2009 referitoare la aprobarea organigramei și a statului de funcții ale aparatului de specialitate al primarului municipiului Pitești

Consiliul Local al Municipiului Pitești întrunit în ședință ordinară;

Luând în discuție:

- Expunerea de motive a primarului municipiului Pitești;
- Raportul nr.27836/14.05.2009 al Serviciului Management Resurse Umane;
- Avizele comisiilor de specialitate ale consiliului local cuprinse în rapoartele nr. 28200/2009, nr. 28201/2009, nr. 28202/2009, nr. 28203/2009 și nr. 28177/2009;

Văzând prevederile Legii nr. 24/2000 privind normele de tehnică legislativă pentru elaborarea actelor normative, republicată, cu modificările și completările ulterioare;

În temeiul dispozițiilor art. 45 alin.(1) din Legea administrației publice locale nr. 215/2001, republicată, cu modificările și completările ulterioare,

H O T Ă R Ă Ș T E:

Art. I - Anexa nr.1 la H.C.L. nr.167/2009 referitoare la aprobarea organigramei aparatului de specialitate al primarului municipiului Pitești se modifică și se înlocuiește cu anexa nr. 1 la prezenta hotărâre.

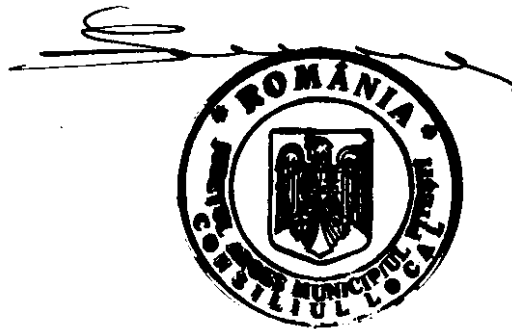
Art. II - Anexa nr.2 la H.C.L. nr. 167/2009 referitoare la aprobarea statului de funcții al aparatului de specialitate al primarului municipiului Pitești se modifică și se înlocuiește cu anexa nr. 2 la prezenta hotărâre.

Anexele nr.1 și nr. 2 fac parte integrantă din prezenta hotărâre.

Art. III – Primarul municipiului Pitești, direcțiile și compartimentele independente vor aduce la îndeplinire dispozițiile prezentei hotărâri care va fi comunicată acestora de către secretarul municipiului Pitești.

Hotărârea intră în vigoare după obținerea avizului Agenției Naționale a Funcționarilor Publici.

PREȘEDINTE DE ȘEDINȚĂ,
Ștefan – Romeo Ciocănel

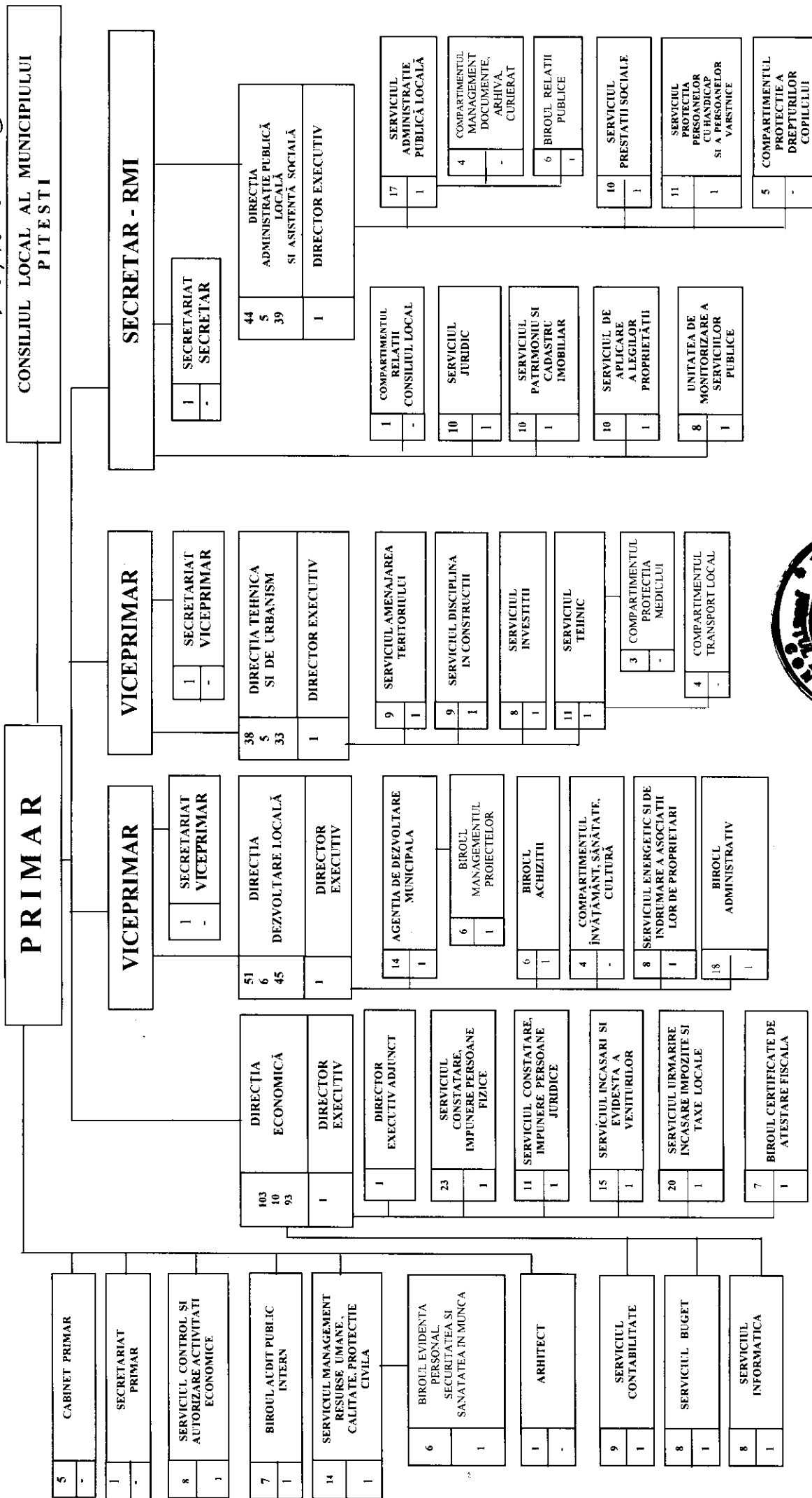


Contrasemnează:
SECRETAR
Iosiv Cerbureanu

Pitești
Nr. 218 din 19.05.2009

STRUCTURA ORGANIZATORICĂ A APARATULUI DE SPECIALITATE AL PRIMARULUI MUNICIPIULUI PITEȘTI

Anexa nr. 1 la H.C.L. nr. 218/19.05.2009



TOTAL PERSONAL 314 + Secretar Municipiul Pitesti
FUNCTII DE CONDUCERE 34 + Secretar Municipiul Pitesti
FUNCTII DE EXECUTIE 264
FUNCTII DE DESERVIRE 16

TOTAL FUNCTII PUBLICE: 275
FUNCTII PUBLICE DE CONDUCERE: 33 + Secretar Municipiul Pitesti
FUNCTII PUBLICE DE EXECUTIE: 241

STAT DE FUNCTII
al aparatului de specialitate al Primarului municipiului Pitesti

1. FUNCTII PUBLICE

Nr. crt.	Funcția	Clasa	Nivel studii	Total		Grad profesional				
				conducere	executie	Debutant	Asistent	Principal	Superior	
1	Seretar municipiu		S		1					
2	Director executiv	I	S		4					
3	Director executiv adj.	I	S		1					
4	Şef serviciu	I	S		22					
5	Şef birou	I	S		6					
6	Arhitect	I	S		0	1	0	0	0	1
7	Consilier	I	S		0	56	4	24	9	19
8	Consilier juridic	I	S		0	13	1	5	3	4
9	Auditor	I	S		0	6	0	0	1	5
10	Inspector	I	S		0	108	3	56	23	26
11	Referent specialitate	II	SSD		0	6	0	0	0	6
12	Referent	III	M		0	51	0	2	2	47
Total funcții publice					34	241	8	87	38	108
275										

2. POSTURI CONTRACTUALE

Nr. crt.	Funcția	Nivel studii	Total		Treapta					
			conducere	executie	grad prof. Debutant	IA	I	II	III	
1	Referent	M		2		1	1			
2	Consilier	S		6	0	6				
3	Insp.sp.-şef birou	S	1	0		1				
4	Inspector specialitate	S		1		0				1
5	Inspector	M		0						
6	Operator	M		1				1		
7	Funcționar	M		0						
8	Secretar- dactilograf	M		4				4		
9	Dactilograf	M		4				4		
10	Administrator	M		1				1		
11	Curier	M		1					1	
12	Arhivar	M		3				2		1
13	Muncitor	G		2						2
14	Portar	G		4				3	1	
15	Îngrijitor	G		6				6		
16	Şofer	G,M		4						4
Total posturi contractuale=40			1	39	0	8	22	2	8	

Total posturi din cadrul

aparaturii de specialitate 314 + secretar municipiu,
posturi conducere 34 + secretar municipiu
posturi execuție 280

