

**JUDEȚUL ARGHEȘ
MUNICIPIUL PITEȘTI
CONSILIUL LOCAL**

**HOTĂRÂRE
privind aprobarea organigramei și a statului de funcții
ale Poliției Comunitare a Municipiului Pitești**

Consiliul Local al Municipiului Pitești întrunit în ședință ordinară;
Luând în discuție:

- Expunerea de motive a primarului municipiului Pitești;
 - Raportul nr.23339/22.04.2009 al Serviciului Management Resurse Umane;
 - Avizele comisiilor de specialitate ale consiliului local cuprinse în rapoartele nr. 23700/2009, nr. 23703/2009, nr. 23704/2009, nr. 23705/2009 și nr. 23706/2009;
 - Adresa Poliției Comunitare a Municipiului Pitești nr.860/23.03.2009 înregistrată la Primăria Municipiului Pitești sub nr. 17885/23.03.2009 și nr.917/27.03.2009;
- Văzând prevederile art. 36 alin. (3) lit. b) din Legea nr. 215/2001, republicată, cu modificările și completările ulterioare;

În temeiul dispozițiilor art. 45 alin.(1) din Legea administrației publice locale nr. 215/2001, republicată, cu modificările și completările ulterioare,

H O T Ă R Ă Ș T E:

Art.1 - Se aprobă organigrama Poliției Comunitare a Municipiului Pitești potrivit anexei nr. 1.

Art.1 - Se aprobă statul de funcții al Poliției Comunitare a Municipiului Pitești potrivit anexei nr. 1.

Anexele nr. 1 și nr. 2 fac parte integrantă din prezenta hotărâre.

Art.3 - Poliția Comunitară a Municipiului Pitești va aduce la îndeplinire prezenta hotărâre care va fi comunicată acestuia și Serviciului Management Resurse Umane, de către secretarul municipiului Pitești.

Hotărârea intră în vigoare la data înregistrării avizului Agenției Naționale a Funcționarilor Publici, la Poliția Comunitară a Municipiului Pitești.

**PREȘEDINTE DE ȘEDINȚĂ,
Anca - Ștefania Barbu**

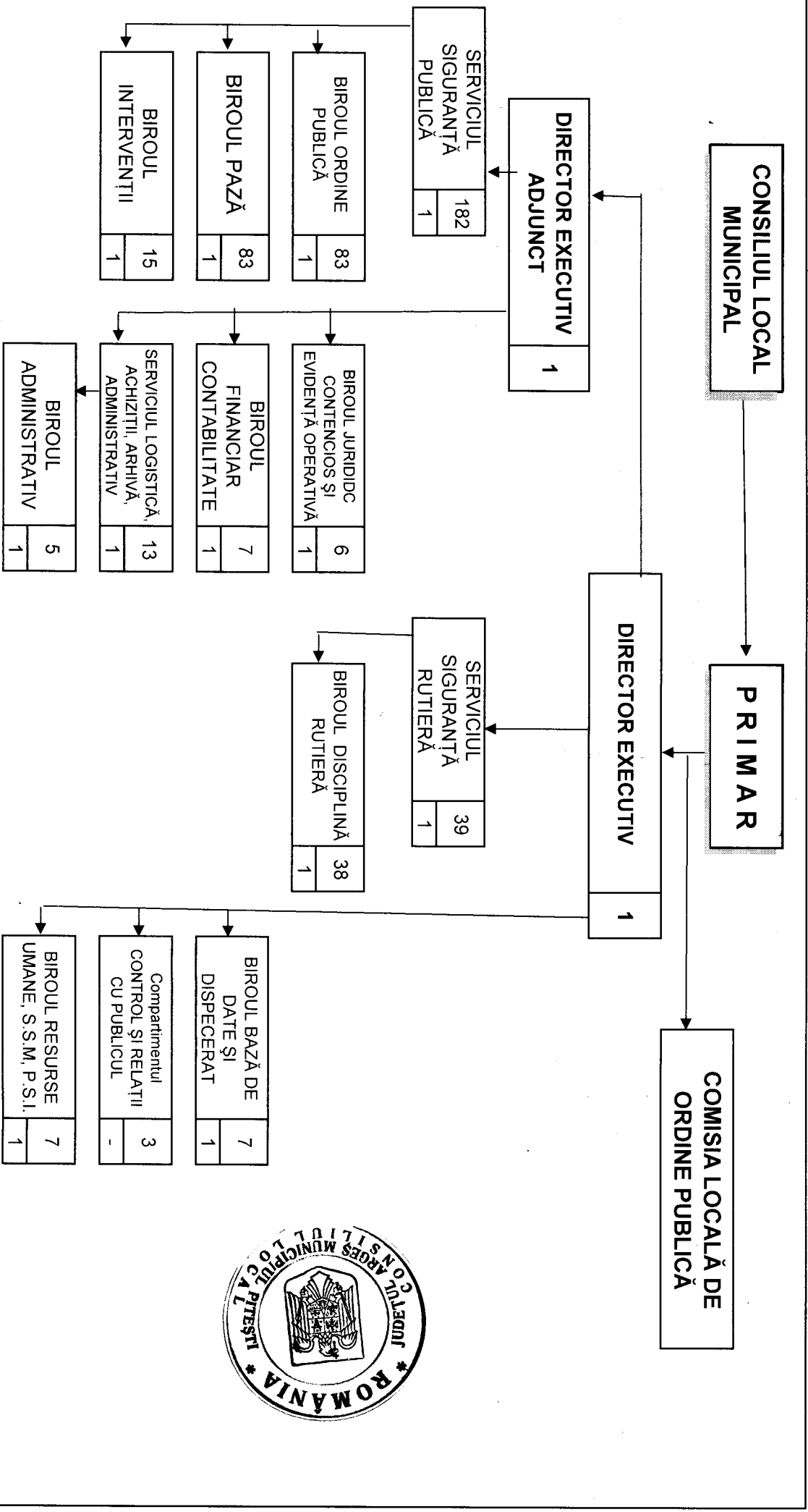


**Contrasemnează:
SECRETAR,
Iosiv Cerbureanu**

**Pitești,
Nr. 169 din 30.04.2009**

**ORGANIGRAMA
POLIȚIEI COMUNITARE A MUNICIPIULUI PITEȘTI**

Anexa nr. 1 la H.C.L. Nr. 1629 / 30.01.2009



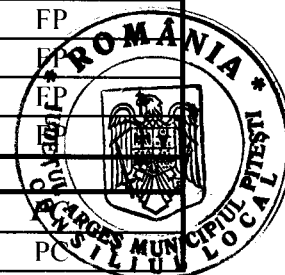
Director executiv
Dumitrescu Gheorghe



TOTAL, din care : 266
funcționari publici: 173
personal contractual: 93

STAT DE FUNCȚII
al Poliției Comunitare a Municipiului Pitești

Compartiment/funcții	Clasa profesională	Nivel studii	Grad / Treapta profesională	treapta	Nr. Posturi	Tip funcție
DIRECTOR EXECUTIV	I	S	Superior	1	1	FP
DIRECTOR EXECUTIV ADJ.	I	S	Superior	1	1	FP
SERVICIUL SIGURANȚĂ RUTIERĂ - 39 posturi						
Șef Serviciu	I	S	Superior	1	1	FP
Biroul DISCIPLINĂ RUTIERĂ - 38 posturi						
Șef Birou	I	S	Superior	1	1	FP
Consilier	I	S	Superior	3	1	FP
Consilier	I	S	Principal	3	1	FP
Inspector	I	S	Asistent	3	2	FP
Inspector	I	S	Debutant	x	1	FP
Referent de specialitate	II	SSD	Principal	3	1	FP
Referent	III	M	Superior	3	4	FP
Referent	III	M	Principal	3	8	FP
Referent	III	M	Asistent	3	19	FP
Biroul BAZĂ DE DATE ȘI DISPECERAT- 7 posturi						
Șef Birou	I	S	Superior	1	1	FP
Referent	III	M	Asistent	3	6	FP
COMPARTIMENTUL CONTROL ȘI RELATII CU PUBLICUL - 3 posturi						
Consilier (purtator de cuvânt)	I	S	Principal	3	1	FP
Referent	III	M	Principal	3	2	FP
BIROUL RESURSE UMANE, SĂNĂTATEA ȘI SECURITATEA ÎN MUNCĂ, P.S.I.-7 posturi						
Șef Birou	I	S	Superior	1	1	FP
Consilier	I	S	Principal	3	1	FP
Consilier (psiholog)	I	S	Principal	3	1	FP
Consilier	I	S	Asistent	3	1	FP
Inspector	I	S	Asistent	3	1	FP
Medic	I	S	-		1	PC
Asistent medical	-	PL	Principal		1	PC
SERVICIUL SIGURANȚĂ PUBLICĂ - 182 posturi						
Șef Serviciu	I	S	Superior	1	1	FP
Biroul ORDINE PUBLICĂ- 83 posturi						
Șef Birou	I	S	Superior	1	1	FP
Inspector	I	S	Asistent	3	1	FP
Referent de specialitate	II	SSD	Superior	3	3	FP
Referent	III	M	Superior	3	8	FP
Referent	III	M	Principal	3	12	FP
Referent	III	M	Asistent	3	57	FP
Referent	III	M	Debutant	x	1	FP
Biroul PAZĂ - 83 posturi						
Șef Birou -inspector specialitate		S	IA		1	FP
Inspector		M	IA		1	PC



Compartiment/funcții	Clasa profesională	Nivel studii	Grad / Treapta profesională	treapta	Nr. Posturi	Tip funcție
Sef formare paza		M	I		5	PC
Paznic		G-M	I		45	PC
Paznic		G-M	II		31	PC
Biroul INTERVETII – 15 posturi						
Sef Birou	I	S	Superior	1	1	FP
Inspector	I	S	Asistent	3	2	FP
Referent	III	M	Superior	3	3	FP
Referent	III	M	Principal	3	2	FP
Referent	III	M	Principal	1	1	FP
Referent	III	M	Asistent	3	6	FP
BIROUL JURIDIC CONTENCIOS ȘI EVIDENȚĂ OPERATIVĂ – 6 posturi						
Șef Birou	I	S	Superior	1	1	FP
Consilier juridic	I	S	Asistent	3	1	FP
Referent	III	M	Superior	3	2	FP
Referent	III	M	Principal	3	2	FP
BIROUL FINANCIAR CONTABILITATE – 7 posturi						
Șef Birou - contabil șef	I	S	Superior	1	1	FP
Consilier	I	S	Superior	3	1	FP
Consilier	I	S	Principal	3	1	FP
Consilier	I	S	Asistent	2	1	FP
Referent	III	M	Superior	3	1	FP
Referent	III	M	Principal	3	1	FP
Referent	III	M	Asistent	3	1	FP
SERVICIUL LOGISTICĂ, ACHIZIȚII, ARHIVĂ, ADMINISTRATIV – 13 posturi						
Șef Serviciu – inspector		S	Superior	1	1	FP
Inspector		S	Asistent	1	1	FP
Inspector		S	Asistent	3	2	FP
Referent de specialitate		SSD	Superior	3	1	FP
Magaziner		M	I		1	PC
Armurier		M	I		1	PC
Arhivar		M	I		1	PC
Biroul ADMINISTRATIV – 5 posturi						
Sef Birou – inspector specialitate		S	IA		1	PC
Muncitor calificat		G-M	III		1	PC
Șofer		G-M	I		1	PC
Îngrijitor		G	I		2	PC
TOTAL POSTURI					266	

notă:

Stat de funcții

FP- functionar public

PC- personal contractual

TOTAL

173 FP

93 PC

266



red/dact/SN/ 26 martie 2009