

**HOTĂRÂRE**

**privind darea în folosință gratuită Spitalului Județean de Urgență Pitești pe perioadă determinată, din administrarea Serviciului Public de Exploatare a Patrimoniului Municipiului Pitești, a imobilului-construcție, situat în b-dul Eroilor nr.26-28 (fost 4-6)**

Consiliul Local al Municipiului Pitești întrunit în ședință extraordinară;

Având în vedere:

- Referatul de aprobare pentru proiectul de hotărâre inițiat de Primarul Municipiului Pitești;
- Raportul nr.27676/22.06.2020 al Direcției Administrație Publică Locală, Juridic Contencios ;
- Adresa Spitalului Județean de Urgență Pitești nr.22214/26.05.2020 înregistrată la Primăria Municipiului Pitești sub nr.23218/26.05.2020;
- Hotărârea Comitetului Județean pentru Situații de Urgență nr.16/14.05.2020;
- Adresa Direcției de Sănătate Publică Argeș nr.16937/03.06.2020, înregistrată la Primăria Municipiului Pitești sub nr.24982/05.06.2020;
- Adresa Consiliului Județean Argeș nr.8963/17.06.2020, înregistrată la Primăria Municipiului Pitești sub nr.27222/18.06.2020;
- Adresa Instituției Prefectului-Județul Argeș nr.13945/19.06.2020 înregistrată la Primăria Municipiului Pitești sub nr.27598/22.06.2020 ;

Văzând prevederile art.108, lit.d), ale art.297, lit.d) precum și ale art.349 din Codul administrativ, cu completările ulterioare;

În temeiul dispozițiilor art.196 alin. (1) lit.a) din Codul administrativ, cu completările ulterioare,

**HOTĂRĂȘTE:**

**Art.1.(1).** Se aprobă darea în folosință gratuită Spitalului Județean de Urgență Pitești din administrarea Serviciului Public de Exploatare a Patrimoniului Municipiului Pitești, până la data de 31.12.2020, a imobilului-construcție C7(P+3E) – unitate de cazare, situat în B-dul Eroilor nr.26-28 (fost 4-6), cu o suprafață construită la sol de 846 mp și suprafața utilă totală de 2774,80 mp.

**(2).** Datele de identificare ale imobilului-construcție prevăzut la alin.(1), sunt cele din anexele nr.1a și 1b, nr.2a și 2b, nr.3a și 3b și nr.4a și 4b la prezenta hotărâre.

**(3).** Valoarea de inventar a imobilului-construcție prevăzut la alin.(1) este de 8.814.471,69 lei.

**(4).** Imobilul-construcție se transmite cu destinația de unitate de izolare și tratament pentru persoanele cu infecție SARS-CoV-2, forme asimptomatice sau forme ușoare simptomatice fără factori de risc, în condițiile prevăzute în anexa la Ordinul Ministrului Sănătății nr.753/08.05.2020.

**(5).** Accesul la imobilul-construcție prevăzut la alin.(1) se va face din b-dul Eroilor.

**Art.2. (1).** Folosința dobândită în baza prezentei hotărâri nu poate fi transmisă, nici oneros și nici cu titlu gratuit, unei alte persoane.

**(2).** Titularul dreptului de folosință gratuită are obligația de a informa proprietarul cu privire la orice tulburare adusă dreptului de proprietate publică, precum și la existența unor cauze sau iminența producerii unor evenimente de natură să conducă la imposibilitatea exploatării bunului

**(3).** Se interzice titularului dreptului de folosință gratuită, sub sancțiunea încetării de îndată, utilizarea spațiilor în alte scopuri decât cele prevăzute la art.1, alin. (4).

**(4).** Se interzice titularului dreptului de folosință gratuită, efectuarea de lucrări de modificare a configurației structurale a spațiilor fără acordul expres al proprietarului și fără îndeplinirea formalităților prevăzute de lege în această materie.

**(5).** Suportarea cheltuielilor pentru funcționarea spațiului dat în folosință gratuită revine titularului dreptului de folosință gratuită.

**Art.3. (1).** Se împuternicește Serviciul Public de Exploatare a Patrimoniului Municipiului Pitești, să încheie protocolul de predare-primire a imobilului și să verifice modul în care sunt respectate condițiile de folosință stabilite prin prezenta.

**(2).** După expirarea perioadei menționate la art.1 alin. (1), imobilul-construcție va reveni în administrarea Serviciului Public de Exploatare a Patrimoniului Municipiului Pitești în starea în care a fost predat Spitalului Județean de Urgență Pitești și la destinația stabilită conform H.C.L. nr.95/19.03.2020.

**Art.4.** Serviciul Public de Exploatare a Patrimoniului Municipiului Pitești va aduce la îndeplinire dispozițiile prezentei hotărâri, care va fi comunicată acestuia, Direcției Administrație Publică Locală, Juridic Contencios, precum și Spitalului Județean de Urgență Pitești și Consiliului Județean Argeș, de către Secretarul General al Municipiului Pitești.

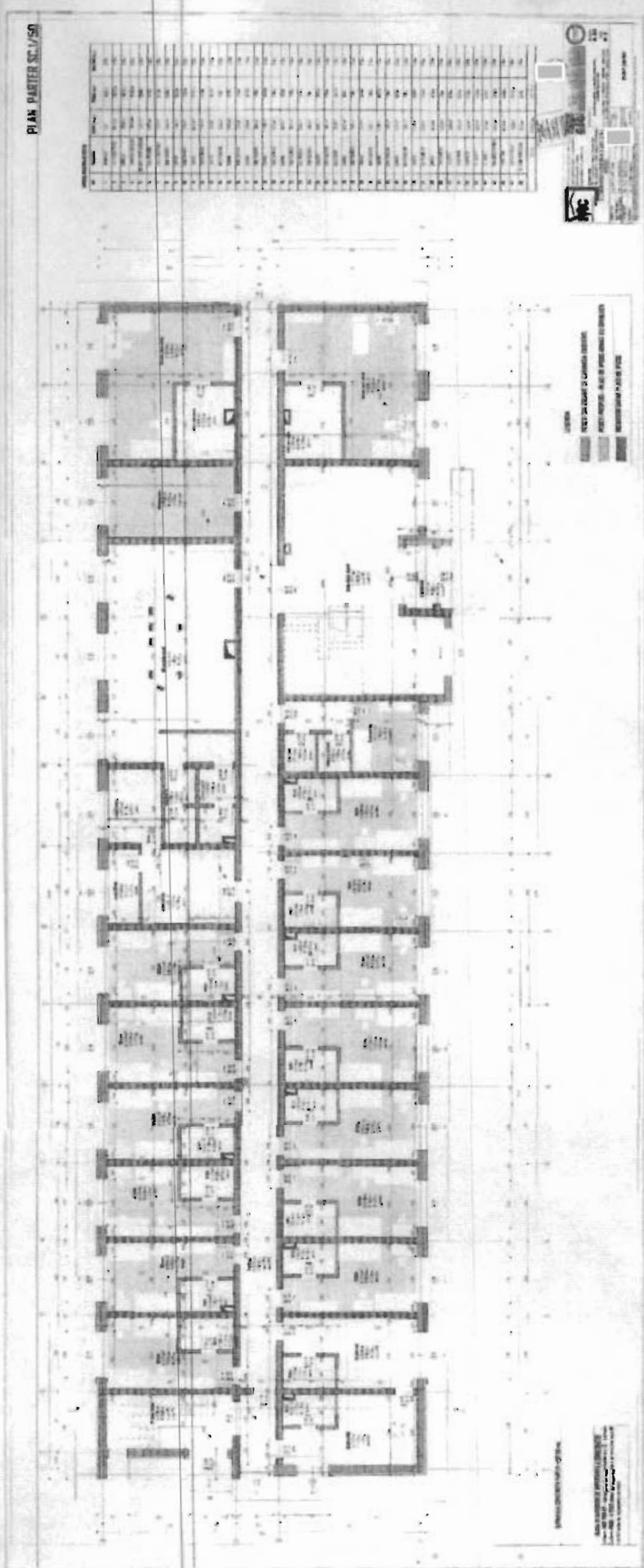
**PREȘEDINTE DE ȘEDINȚĂ**

**Avizează proiectul de hotărâre  
Secretar General al Municipiului Pitești,  
Andrei-Cătălin Călmășaru**

**Pitești**

**Nr.....din.....2020**

Докум. 1а  
ЛН Н.С.Л. М. / 2020



Duce nr. 16.

LA H.C.L. nr.

2020

LEGENDA INCAPERILOR PARTER

NR.	DENUMIRE	SUPR. (m.p.)	PERIM. (m.)	INALTIME (m.)
1.	WINDFANG	4.77	8.82 m	2.75m
2.	HOL -CASA SCARI	67.43 m	98.37 m	2.75m
3.	CORIDOR	90.32 m	16.63 m	2.75m
4.	CAM.PERS. CU OZAB	33.01 m <sup>2</sup>	26.53 m	2.75m
5.	DR. SANIT.PERS. CU OZAB	3.08 m <sup>2</sup>	12.86m	2.75m
6.	CAM. PEDAGOG	10.22 m <sup>2</sup>	15.0m	2.75m
7.	OFICIU CURATENIE	2.69 m <sup>2</sup>	6.58m	2.75m
8.	GRUP SANITAR	2.82 m <sup>2</sup>	6.40m	2.75m
8.	CAMERA	16.58 m <sup>2</sup>	19.42m	2.75m
10.	GRUP SANITAR	3.55 m <sup>2</sup>	7.92 m	2.75m
11.	CAMERA	16.53 m <sup>2</sup>	19.42 m	2.75m
12.	GRUP SANITAR	3.74 m <sup>2</sup>	7.95m	2.75m
13.	CAMERA	15.41 m <sup>2</sup>	19.05m	2.75m
14.	GRUP SANITAR	3.55 m <sup>2</sup>	7.92m	2.75m
15.	CAMERA	17.60 m <sup>2</sup>	19.75m	2.75m
16.	GRUP SANITAR	3.71 m <sup>2</sup>	7.93m	2.75m
17.	CAMERA	15.45 m <sup>2</sup>	19.75m	2.75m
18.	GRUP SANITAR	3.54 m <sup>2</sup>	7.92m	2.75m
19.	CAMERA	16.59 m <sup>2</sup>	19.44m	2.75m
20.	GRUP SANITAR	3.74 m <sup>2</sup>	7.95m	2.75m
21.	CAMERA	16.44 m <sup>2</sup>	19.36m	2.75m
22.	GRUP SANITAR	3.55 m <sup>2</sup>	7.92m	2.75m
23.	CAB. MEDICAL	13.84 m <sup>2</sup>	19.44m	2.75m
24.	GRUP SANITAR	3.68 m <sup>2</sup>	7.91m	2.75m
25.	COLATOR	16.92 m <sup>2</sup>	19.74m	2.75m
26.	GRUP SANITAR	3.55 m <sup>2</sup>	7.92m	2.75m
27.	CASA SCARI	21.59 m <sup>2</sup>	24.67m	2.75m
28.	CAMERA	15.27 m <sup>2</sup>	18.41m	2.75m
28.	GRUP SANITAR	3.66 m <sup>2</sup>	7.93m	2.75m
30.	CAMERA	15.15 m <sup>2</sup>	18.58m	2.75m
31.	GRUP SANITAR	3.56 m <sup>2</sup>	7.93m	2.75m
32.	CAMERA	15.33 m <sup>2</sup>	18.64m	2.75m
33.	GRUP SANITAR	3.68 m <sup>2</sup>	7.90m	2.75m
34.	CAMERA	15.15 m <sup>2</sup>	18.58m	2.75m
35.	GRUP SANITAR	3.53 m <sup>2</sup>	7.91m	2.75m
36.	CAMERA	16.25 m <sup>2</sup>	18.95m	2.75m
37.	GRUP SANITAR	3.68 m <sup>2</sup>	7.90m	2.75m
38.	CAMERA	15.16 m <sup>2</sup>	18.38m	2.75m
39.	GRUP SANITAR	3.53 m <sup>2</sup>	7.91m	2.75m
40.	LOCATORIE	4.85 m <sup>2</sup>	9.72m	2.75m
41.	SANATORIE	14.92 m <sup>2</sup>	15.74m	2.75m
42.	CAN.CATORIE	8.64 m <sup>2</sup>	11.73m	2.75m
43.	DR. SANIT. II	5.08 m <sup>2</sup>	11.70m	2.75m
44.	DR. SANIT. F.	5.44 m <sup>2</sup>	12.82m	2.75m
45.	SALA DE CONFERINTA	59.5 m <sup>2</sup>	43.83m	2.75m
46.	DEPUZTARE	15.39 m <sup>2</sup>	18.56m	2.75m
47.	CAM. PERS. OZAB	30.13 m <sup>2</sup>	25.48 m	2.75m
48.	GR. SANIT. PERS. OZAB	8.91 m <sup>2</sup>	13.27m	2.75m
TOTAL.		694.03 mp	821.39 m	

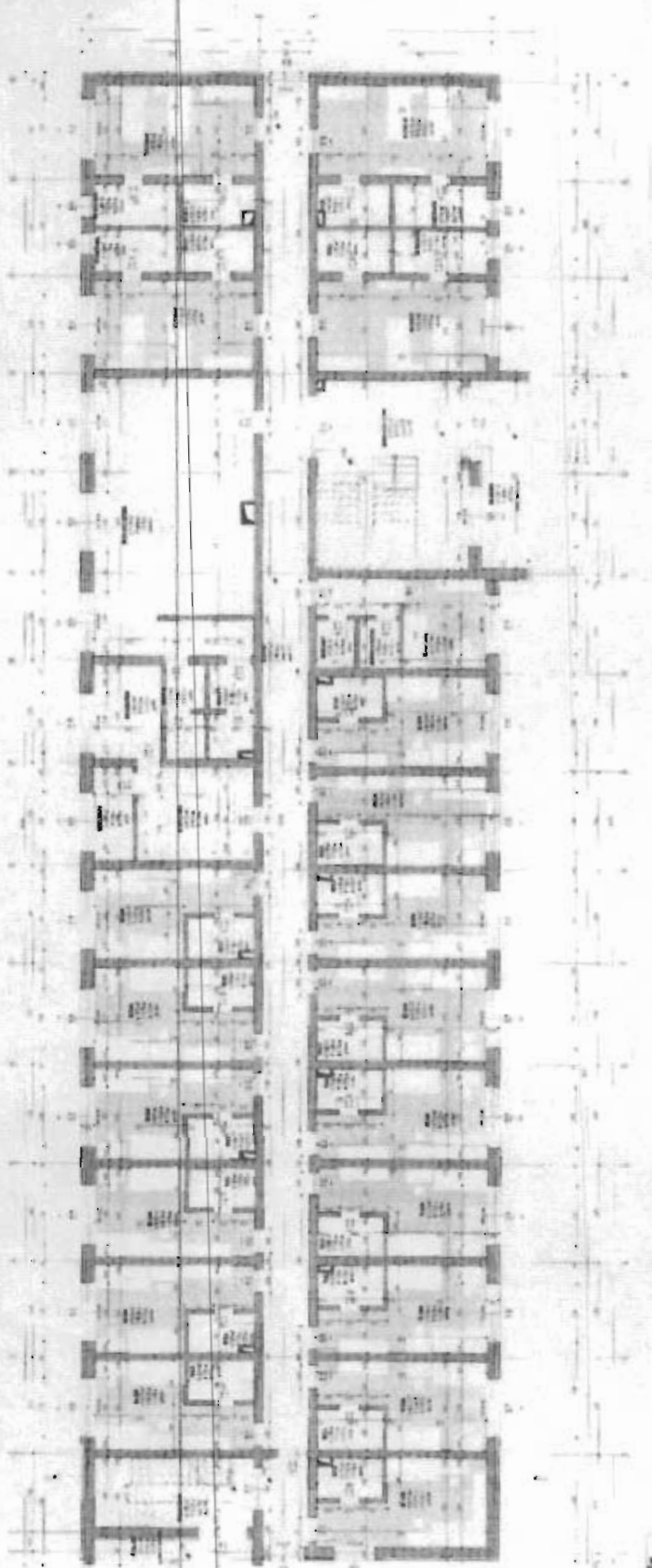


SECRETARUL COMUNAL  
Ploiesti

Anexe nr. 2a  
LA H C.L. (u) / 2002

PLAN ETAJ 1/501/50

NO.	DESCRIERE	UNITATE	PROIECTANT	VERIFICATOR
1	1	1	1	1
2	2	2	2	2
3	3	3	3	3
4	4	4	4	4
5	5	5	5	5
6	6	6	6	6
7	7	7	7	7
8	8	8	8	8
9	9	9	9	9
10	10	10	10	10
11	11	11	11	11
12	12	12	12	12
13	13	13	13	13
14	14	14	14	14
15	15	15	15	15
16	16	16	16	16
17	17	17	17	17
18	18	18	18	18
19	19	19	19	19
20	20	20	20	20
21	21	21	21	21
22	22	22	22	22
23	23	23	23	23
24	24	24	24	24
25	25	25	25	25
26	26	26	26	26
27	27	27	27	27
28	28	28	28	28
29	29	29	29	29
30	30	30	30	30
31	31	31	31	31
32	32	32	32	32
33	33	33	33	33
34	34	34	34	34
35	35	35	35	35
36	36	36	36	36
37	37	37	37	37
38	38	38	38	38
39	39	39	39	39
40	40	40	40	40
41	41	41	41	41
42	42	42	42	42
43	43	43	43	43
44	44	44	44	44
45	45	45	45	45
46	46	46	46	46
47	47	47	47	47
48	48	48	48	48
49	49	49	49	49
50	50	50	50	50



LEGENDA  
ZID  
USCĂ  
FERESTĂ  
Mobilier

PROIECTANT  
VERIFICATOR  
DATA



Aneha nr 25  
LA H.E.L. nr.

/ 2020

LEGENA INCAPORILOR (TAJ)

NR	DENUMIRE	SUPL. (m.p.)	PERIM. (m.)	ALTIME (m.)
48.	HR. CASA SCARI	37.97 m	25.20 m	2.75m
50.	BALCON	13.55 m	18.11 m	2.75m
51.	CORIDOR	90.22m	16.63 m	2.75m
52.	CAM.AP	28.70 m <sup>2</sup>	19.36 m	2.75m
53.	BUCATARIE	5.42 m <sup>2</sup>	11.0m	2.75m
54.	GR. SANI.	4.93 m <sup>2</sup>	8.58m	2.75m
55.	CAM. AP	3.10 m <sup>2</sup>	16.40m	2.75m
56.	BUCATARIE	5.34 m <sup>2</sup>	9.97m	2.75m
57.	GR. SANI.	4.20 m <sup>2</sup>	9.51m	2.75m
58.	CAM.PEDAGOG	10.22 m <sup>2</sup>	15.11 m	2.75m
59.	OFICIU CURATENI	7.60 m <sup>2</sup>	8.58 m	2.75m
60.	GR. SANI.	2.52 m <sup>2</sup>	7.85m	2.75m
61.	CAMERA	16.58 m <sup>2</sup>	16.43m	2.75m
62.	GRUP SANITAE	3.55 m <sup>2</sup>	7.32m	2.75m
63.	CAMERA	16.11 m <sup>2</sup>	16.42m	2.75m
64.	GRUP SANITAR	3.70 m <sup>2</sup>	7.92m	2.75m
65.	CAMERA	15.44 m <sup>2</sup>	16.05m	2.75m
66.	GRUP SANITAR	3.58 m <sup>2</sup>	7.88m	2.75m
67.	CAMERA	17.85 m <sup>2</sup>	16.75m	2.75m
68.	GRUP SANITAR	3.68 m <sup>2</sup>	7.93m	2.75m
69.	CAMERA	16.48m <sup>2</sup>	16.38m	2.75m
70.	GRUP SANITAR	3.54 m <sup>2</sup>	7.92m	2.75m
71.	CAMERA	16.68 m <sup>2</sup>	16.44m <sup>2</sup>	2.75m
72.	GRUP SANITAR	3.68 m <sup>2</sup>	7.88m	2.75m
73.	CAMERA	16.46 m <sup>2</sup>	16.38m	2.75m
74.	GRUP SANITAE	3.57 m <sup>2</sup>	7.89m	2.75m
75.	GRUP SANITAE	3.64m <sup>2</sup>	7.84m	2.75m
76.	CAMERA	16.95 m <sup>2</sup>	16.44m	2.75m
78.	GRUP SANITAR	3.63 m <sup>2</sup>	7.91m	2.75m
80.	CAMERA	16.38 m <sup>2</sup>	16.74m <sup>2</sup>	2.75m
81.	GRUP SANITAR	3.55 m <sup>2</sup>	7.92m	2.75m
82.	BALCON	6.45 m <sup>2</sup>	14.04m	2.75m
83.	CASA SCARI	2.87m <sup>2</sup>	24.87m	2.75m
84.	CAMERA	15.36 m <sup>2</sup>	16.05m	2.75m
86.	CAMERA	15.15 m <sup>2</sup>	7.91m	2.75m
87.	GRUP SANITAR	3.53 m <sup>2</sup>	7.91m	2.75m
88.	CAMERA	15.36 m <sup>2</sup>	16.26m	2.75m
89.	GRUP SANITAE	3.66 m <sup>2</sup>	7.89m	2.75m
90.	CAMERA	15.16 m <sup>2</sup>	16.58m	2.75m
91.	GR. SANI.	3.54 m <sup>2</sup>	7.91m	2.75m
92.	CAMERA	16.25 m <sup>2</sup>	16.95m	2.75m
93.	GR. SANI.	3.66 m <sup>2</sup>	7.93m	2.75m
94.	CAMERA	15.26 m <sup>2</sup>	16.67m	2.75m
95.	GR. SANI.	3.54 m <sup>2</sup>	7.91 m	2.75m
96.	BUCATARIE	4.87 m <sup>2</sup>	9.71m	2.75m
97.	SPALATORIE	4.92 m <sup>2</sup>	15.74m	2.75m
98.	CALCATORIE	8.48 m <sup>2</sup>	11.98m	2.75m
99.	GR. SANI. B	5.83 m <sup>2</sup>	14.46m	2.75m
100.	GR. SANI. F	5.43 m <sup>2</sup>	11.85m	2.75m
101.	SALA DE LECTURA	58.20 m <sup>2</sup>	44.16m	2.75m
102.	CAM. AP	19.39 m <sup>2</sup>	16.56m	2.75m
103.	BUCATARIE	4.71 m <sup>2</sup>	9.07m	2.75m
104.	GR. SANI.	4.23 m <sup>2</sup>	8.53m	2.75m
105.	CAM AP	16.39 m <sup>2</sup>	16.56m	2.75m
106.	BUCATARIE	4.81 m <sup>2</sup>	9.25m	2.75m
107.	GR SANI.	3.85 m <sup>2</sup>	8.55m	2.75m
	TOTAL	686.71MP	662.37 M	



Stamp:   
 MUNICIPIUL PITEȘTI  
 Serviciu  
 16.06.2020  
 16.06.2020





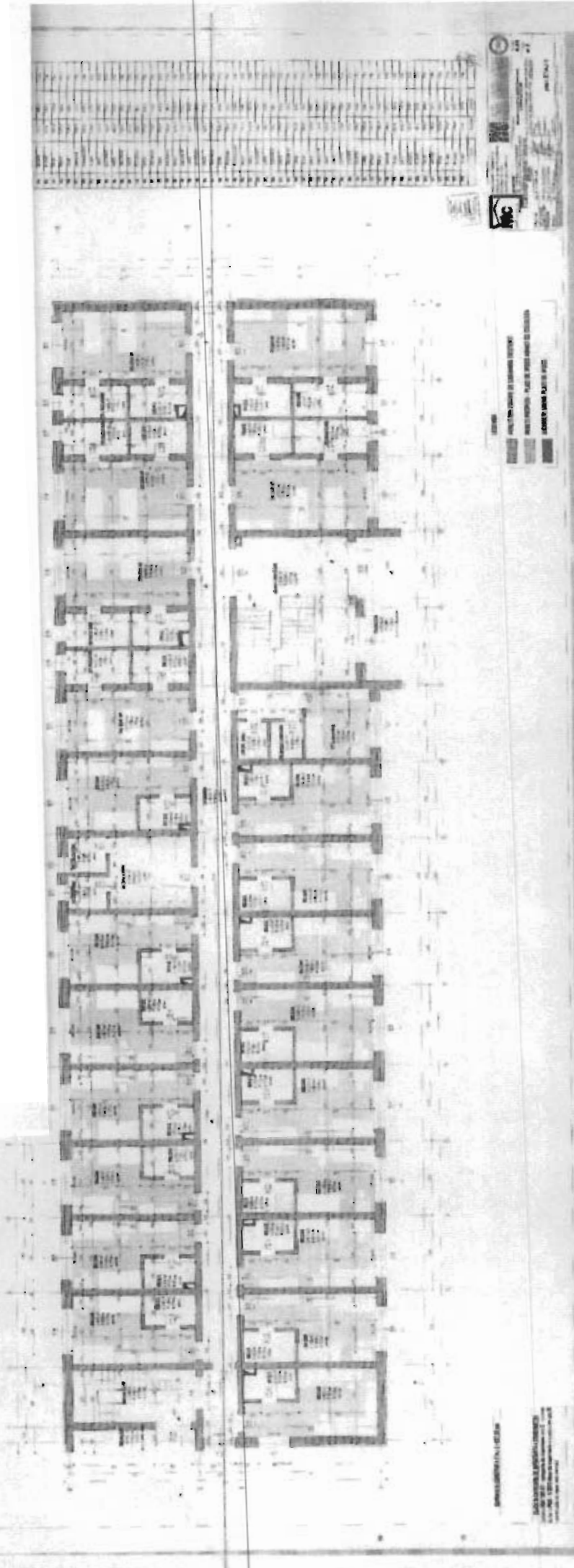


Planşa nr. 4a

LA H.C.L.M.

/

2020



Anexa M-46  
 LA H.C.L. nr 1 / 2022

LEGENA INCHESTRILOR ETAL 2

NR.	DESCRIERE	SUPL. (m <sup>2</sup> )	PERIM. (m)	ALTIME (m)
168.	INL-CASA SCARI	2797 m <sup>2</sup>	2513 m	275m
170.	BALCON	0,55 m <sup>2</sup>	0,9 m	275m
177.	CORIDOR	50,22 m <sup>2</sup>	16,54 m	275m
178.	CAM AP	20,70 m <sup>2</sup>	0,33 m	275m
172.	BUCATARIE	5,42 m <sup>2</sup>	0,82 m	275m
173.	GR SANIT	4,02 m <sup>2</sup>	0,54 m	275m
174.	CAM AP	21,0 m <sup>2</sup>	0,46 m	275m
175.	GR SANIT	4,92 m <sup>2</sup>	0,52 m	275m
176.	CAM AP	20,0 m <sup>2</sup>	0,48 m	275m
177.	CAM PEDIAGIU	0,22 m <sup>2</sup>	0,0 m	275m
178.	OFICIU CURATENIE	2,89 m <sup>2</sup>	0,53 m	275m
179.	GR SANIT	2,92 m <sup>2</sup>	0,40 m	275m
180.	CAMERA	6,58 m <sup>2</sup>	0,42 m	275m
181.	GRUP SANITAR	2,55 m <sup>2</sup>	7,87 m	275m
182.	CAMERA	6,50 m <sup>2</sup>	0,41 m	275m
183.	GRUP SANITAR	2,58 m <sup>2</sup>	7,86 m	275m
184.	CAMERA	6,4 m <sup>2</sup>	0,38 m	275m
185.	GRUP SANITAR	2,55 m <sup>2</sup>	7,87 m	275m
186.	CAMERA	6,37 m <sup>2</sup>	0,35 m	275m
187.	GRUP SANITAR	2,74 m <sup>2</sup>	7,85 m	275m
188.	CAMERA	6,45 m <sup>2</sup>	0,38 m	275m
189.	GRUP SANITAR	2,54 m <sup>2</sup>	7,87 m	275m
190.	CAMERA	6,80 m <sup>2</sup>	0,44 m	275m
191.	GRUP SANITAR	2,74 m <sup>2</sup>	7,85 m	275m
192.	CAMERA	6,45 m <sup>2</sup>	0,38 m	275m
193.	GRUP SANITAR	2,53 m <sup>2</sup>	7,87 m	275m
194.	CAMERA	6,52 m <sup>2</sup>	0,38 m	275m
195.	GRUP SANITAR	2,63 m <sup>2</sup>	7,8 m	275m
196.	CAMERA	6,33 m <sup>2</sup>	0,34 m	275m
197.	GRUP SANITAR	2,55 m <sup>2</sup>	7,87 m	275m
198.	INL-CASA SCARI	21,83 m <sup>2</sup>	2414 m	275m
199.	BALCON	6,46 m <sup>2</sup>	0,34 m	275m
200.	CAMERA	6,36 m <sup>2</sup>	0,34 m	275m
201.	GRUP SANITAR	2,64 m <sup>2</sup>	7,87 m	275m
202.	CAMERA	6,18 m <sup>2</sup>	0,36 m	275m
203.	GRUP SANITAR	2,54 m <sup>2</sup>	7,8 m	275m
204.	CAMERA	6,37 m <sup>2</sup>	0,34 m	275m
205.	GRUP SANITAR	2,64 m <sup>2</sup>	7,87 m	275m
206.	CAMERA	6,14 m <sup>2</sup>	0,36 m	275m
207.	GR SANIT	2,54 m <sup>2</sup>	7,9 m	275m
208.	CAMERA	6,25 m <sup>2</sup>	0,35 m	275m
209.	GRUP SANITAR	2,64 m <sup>2</sup>	7,87 m	275m
210.	CAMERA	6,2 m <sup>2</sup>	0,32 m	275m
211.	CAMERA	2,54 m <sup>2</sup>	7,8 m	275m
212.	USCIZOR	2,33 m <sup>2</sup>	0,66 m	275m
213.	CALCATORIE	3,3 m <sup>2</sup>	7,09 m	275m
214.	SPALATORIE	0,48 m <sup>2</sup>	4,90 m	275m
215.	CAMERA	6,06 m <sup>2</sup>	0,30 m	275m
216.	GR SANIT	3,54 m <sup>2</sup>	7,9 m	275m
217.	CAM AP	17,84 m <sup>2</sup>	17,76 m	275m
218.	BUCATARIE	4,94 m <sup>2</sup>	0,32 m	275m
219.	GR SANIT	4,02 m <sup>2</sup>	0,60 m	275m
220.	CAM AP	0,25 m <sup>2</sup>	0,56 m	275m
221.	BUCATARIE	4,9 m <sup>2</sup>	9,20 m	275m
222.	GR SANIT	4,8 m <sup>2</sup>	8,77 m	275m
223.	CAM AP	6,35 m <sup>2</sup>	0,33 m	275m
224.	BUCATARIE	4,89 m <sup>2</sup>	0,5 m	275m
225.	CAM AP	6,35 m <sup>2</sup>	0,33 m	275m
226.	GR SANIT	2,97 m <sup>2</sup>	0,57 m	275m
227.	BUCATARIE	4,75 m <sup>2</sup>	0,27 m	275m
228.	GR SANIT	4,7 m <sup>2</sup>	0,57 m	275m
TOTAL		912,09MP	3003,4 M	

