

HOTĂRÂRE

**privind aprobarea organigramei și a statului de funcții
ale aparatului de specialitate al primarului municipiului Pitești**

Consiliul Local al Municipiului Pitești întrunit în ședință ordinară;

Luând în discuție:

- Expunerea de motive a Primarului Municipiului Pitești;
- Raportul nr. 23723/23.04.2009 al Serviciului Management Resurse Umane;
- Avizele comisiilor de specialitate ale consiliului local cuprinse în rapoartele nr. 23700/2009, nr. 23703/2009, nr. 23704/2009, nr. 23705/2009 și nr. 23706/2009;

Având în vedere prevederile art. 24 din Hotărârea Guvernului României nr. 281/1993 cu privire la salarizarea personalului din unitățile bugetare și ale art. 36 alin. (2) lit. "a" și alin. (3) lit. "b" din Legea nr. 215/2001, republicată, cu modificările și completările ulterioare;

În temeiul dispozițiilor art. 45 alin. (1) din Legea administrației publice locale nr. 215/2001, republicată, cu modificările și completările ulterioare,

H O T Ă R Ă Ș T E:

Art.1 - Aprobarea organigramei aparatului de specialitate al primarului municipiului Pitești, potrivit anexei nr.1.

Art.2 - Aprobarea statului de funcții al aparatului de specialitate al primarului municipiului Pitești, potrivit anexei nr.2.

Anexele nr. 1 și nr. 2 fac parte integrantă din prezenta hotărâre.

Art.3 - Concedierile individuale determinate de desființarea locurilor de muncă ocupate de salariați, prin modificarea organigramei și a statului de funcții, se vor face cu respectarea prevederilor Legii nr. 53/2003, cu modificările și completările ulterioare.

Art. 4 - Eliberările din funcțiile publice determinate de desființarea posturilor ocupate de funcționari publici, prin modificarea organigramei și a statului de funcții, se vor face cu respectarea prevederilor Legii nr.188/1999, republicată, cu modificările și completările ulterioare.

Art.5 - Primarul municipiului Pitești, direcțiile și compartimentele independente vor aduce la îndeplinire dispozițiile prezentei hotărâri, care va fi comunicată acestora de către secretarul municipiului Pitești.

Hotărârea intră în vigoare la data înregistrării avizului Agenției Naționale a Funcționarilor Publici, la Primăria Municipiului Pitești.

PREȘEDINTE DE ȘEDINȚĂ,

Anca - Ștefania Barbu



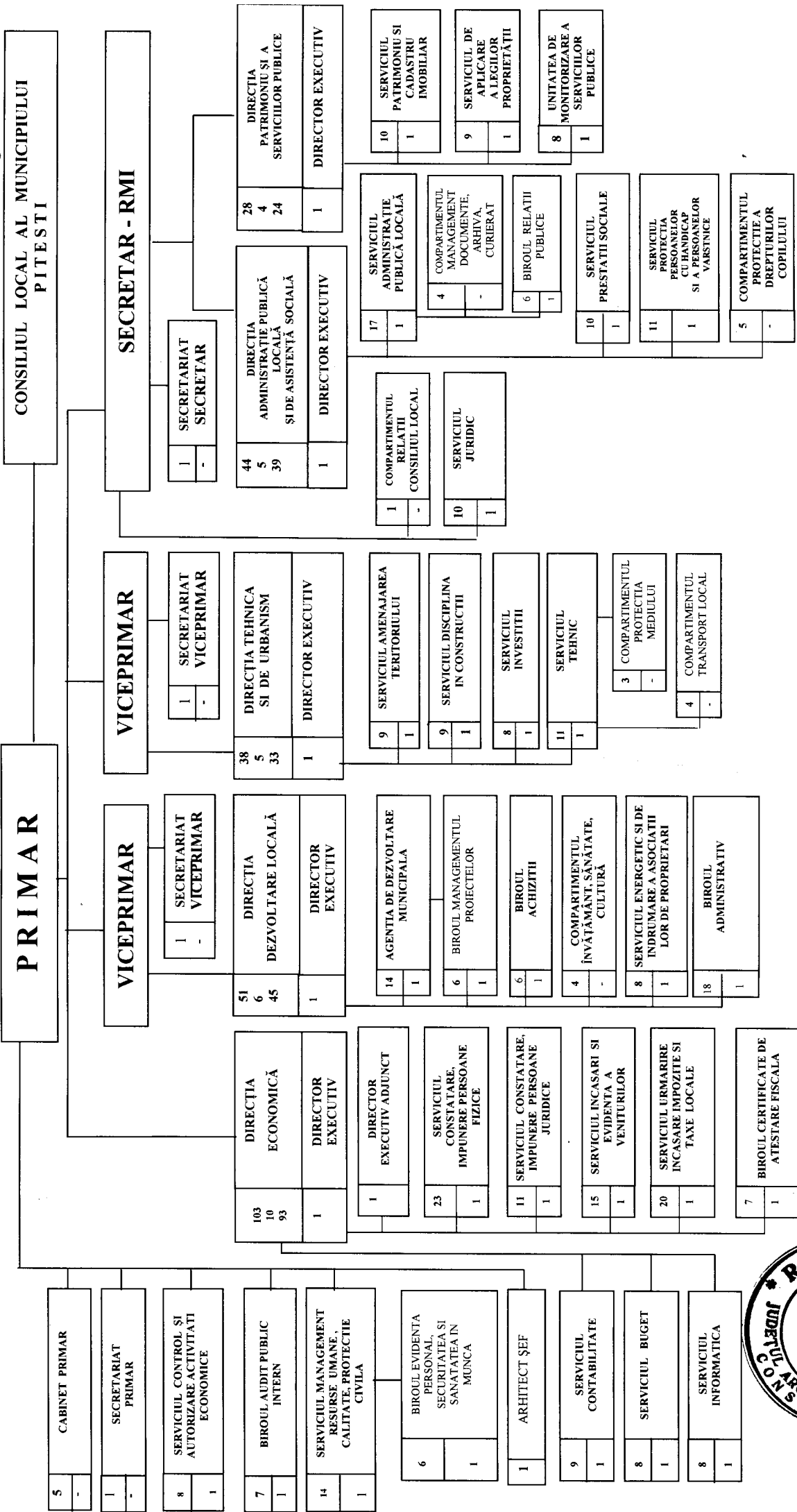
**Contrasemnează:
SECRETAR,
Iosiv Cerbureanu**

Pitești,

Nr. 167 din 30.04.2009

**STRUCTURA ORGANIZATORICĂ A APARATULUI DE
SPECIALITATE AL PRIMARULUI MUNICIPIULUI PITEȘTI**

Anexa nr. 1 la H.C.L. nr. 167/30.04.2008



TOTAL PERSONAL 314+ Secretar Municipiul Pitesti
FUNCTII DE CONDUCERE 36 + Secretar Municipiul Pitesti
FUNCTII DE EXECUTIE 278
FUNCTII DE DESERVIRE 16

TOTAL FUNCTII PUBLICE: 272 + Secretar Municipiul Pitesti
FUNCTII PUBLICE DE CONDUCERE: 35 + Secretar Municipiul Pitesti
FUNCTII PUBLICE DE EXECUTIE: 237



STAT DE FUNCTII
al aparatului de specialitate al Primarului municipiului Pitesti

1. FUNCTII PUBLICE

Nr. crt.	Funcția	Clasa	Nivel studii	Total	Total	Debutant	Grad profesional		
				posturi conducere	posturi executie		Asistent	Principal	Superior
1	Seretar municipiu		S	1					
2	Director executiv	I	S	5					
3	Director executiv adj.	I	S	1					
4	Arhitect Șef	I	S	1					
5	Șef serviciu	I	S	22					
6	Șef birou	I	S	6					
7	Consilier	I	S	0	57	4	24	10	19
8	Consilier juridic	I	S	0	12	1	5	2	4
9	Auditor	I	S	0	6	0	0	1	5
10	Inspector	I	S	0	106	6	52	23	25
11	Referent specialitate	II	SSD	0	6	0	0	0	6
12	Referent	III	M	0	50	0	2	2	46
Total funcții publice				36	237	11	83	38	105
272 + Secretar municipiu									

2. POSTURI CONTRACTUALE

Nr. crt.	Funcția	Nivel studii	Total	Total	Treapta	Treapta	Treapta	Treapta	Treapta
			posturi conducere	posturi executie	grad prof. Debutant	grad prof. IA	grad prof. I	grad prof. II	grad prof. III
1	Referent	M		3		2	1		
2	Consilier	S		6	0	6			
3	Insp.sp.-șef birou	S	1	0		1			
4	Inspector specialitate	S		2		0			2
5	Inspector	M		0					
6	Operator	M		1			1		
7	Funcționar	M		0					
8	Secretar- dactilograf	M		4			4		
9	Dactilograf	M		4			4		
10	Administrator	M		1			1		
11	Curier	M		1				1	
12	Arhivar	M		3			2		1
13	Muncitor	G		2					2
14	Portar	G		4			3	1	
15	Îngrijitor	G		6			6		
16	Șofer	G,M		4					4
Total posturi contractuale=42			1	41	0	9	22	2	9

Total posturi din cadrul
 aparatului de specialitate 314 + secretar municipiu,
 posturi conducere 36 + secretar municipiu
 posturi execuție 278

